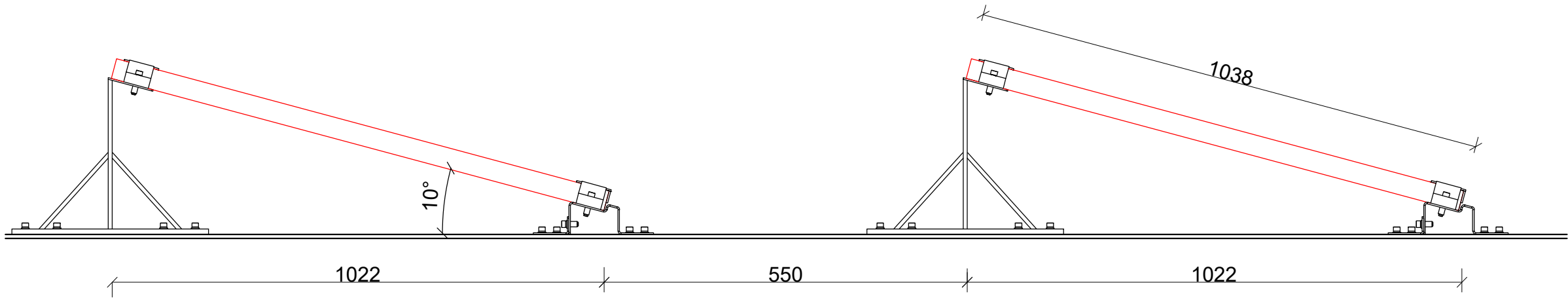
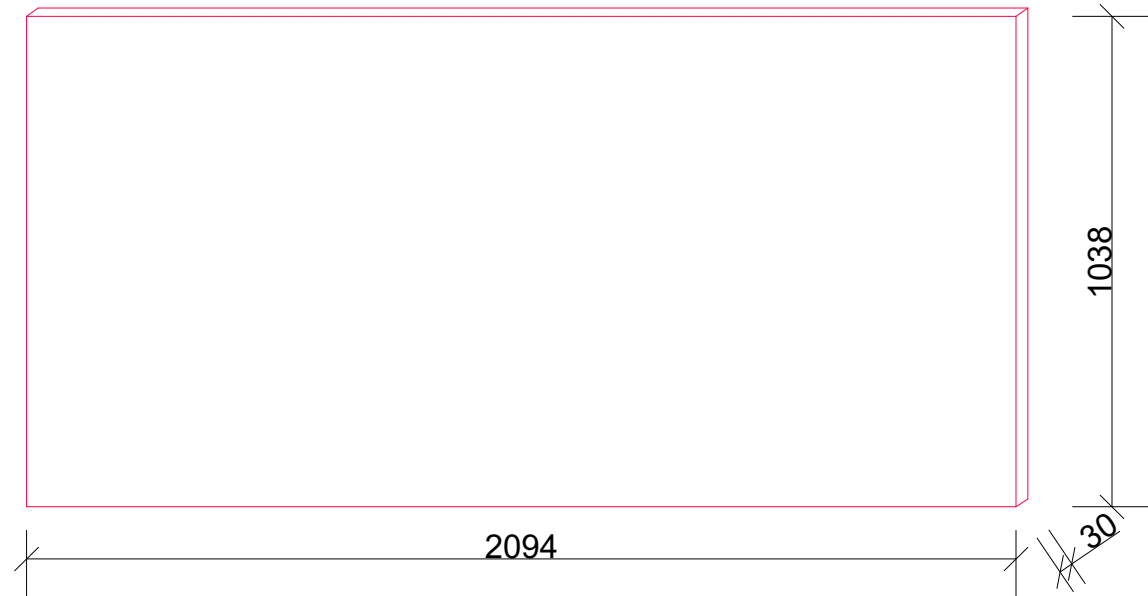
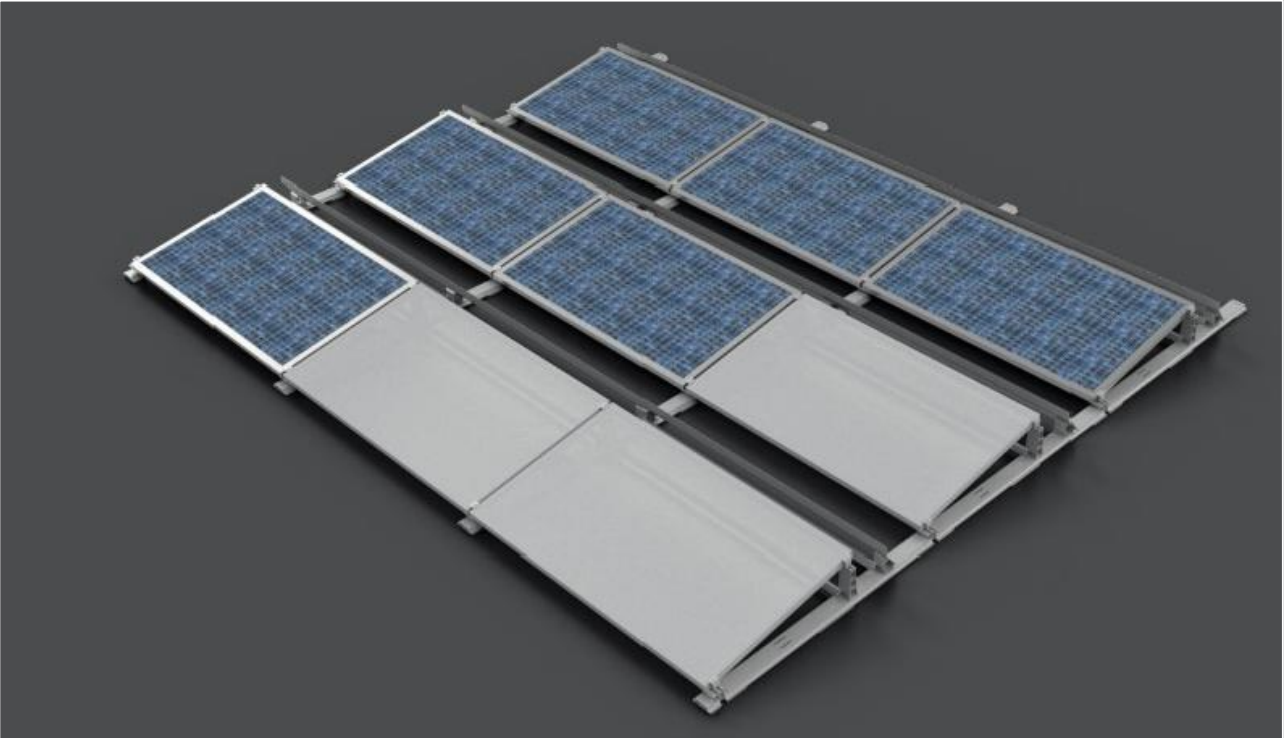



ŘEZ KONSTRUKCÍ PANELŮ



SPECIFIKACE FV PANELŮ:

TYP PANELU:	HUASUN B-144 DS470
ORIENTACE PANELU:	JIH
SKLON PANELŮ VŮČI STŘEŠNÍ ROVINĚ:	10°
ROZMĚR PANELU:	2094x1038x30 mm
ÚČINNOST PANELU:	max. 21,62%
PLOCHA JEDNOHO PANELU:	2,173572 m²

ZODPOVĚDNÝ PROJEKTANT: ING. EVA PAPOUŠKOVÁ	VYPRACOVAL: ING. TEREZA KANIOVÁ	 Údolní 599/37 602 00 Brno IČ: 282 88 165	
INVESTOR: SAKO Brno SOLAR a.s. Jedovnická 4247/2, 628 00 Brno–Židenice		FORMÁT:	A3
NÁZEV AKCE: FVE MŠ KOHOUTOVA		DATUM:	11/2022
		STUPEŇ:	DSP
		ČÍSLO ZAKÁZKY:	22–300–019
NÁZEV VÝKRESU: ŘEZ KONSTRUKCÍ FV PANELŮ		MĚŘÍTKO: —	ČÍSLO VÝKRESU: D.2.3